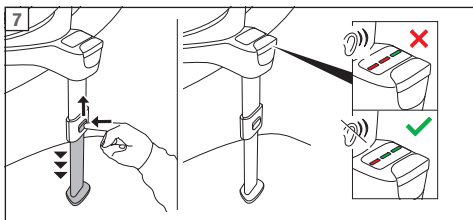
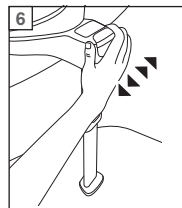
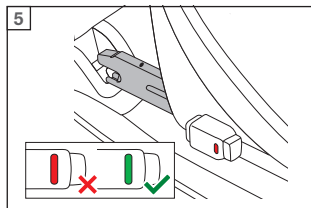
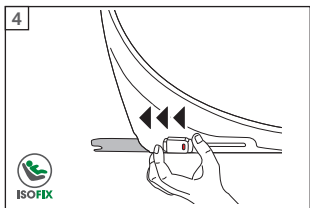
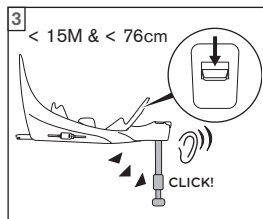
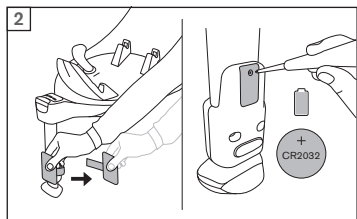
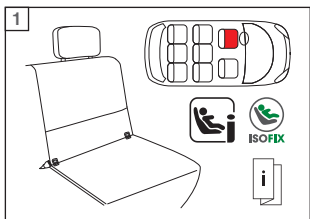


BASE T / BASE Z2

Short instruction

DE
EN
IT
FR
NL
PL
HU
CZ
SK
ES
PT
SE
NO
FI
DK
SL
HR
RU
UK
EE
LT
LV
TR
AR
SR
EL
RO
BG
BS
SQ
MK
CNR
HI
TH
VI
MS
HY
CMN
YUE
JA
KO





GO TO WWW.CYBEX-ONLINE.COM
TO WATCH AN INSTRUCTIONAL VIDEO

DE	2
EN	2
IT	3
FR	3
NL	4
PL	4
HU	5
CZ	5
SK	6
ES	6
PT	7
SE	7
NO	8
FI	8
DK	9
SL	9
HR	10
RU	10
UK	11
EE	11
LT	12
LV	12
TR	13
AR	13
BG	14
SR	14
EL	15
RO	15
SQ	16
MK	16
BS	17
CNR	17
HI	18
TH	18
VI	19
MS	19
HY	20
CMN	20
YUE	21
JA	21
KO	22

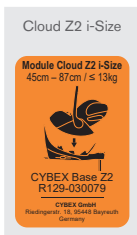
DE
EN
IT
FR
NL
PL
HU
CZ
SK
ES
PT
SE
NO
FI
DK
SL
HR
RU
UK
EE
LT
LV
TR
AR
BG
SR
EL
RO
SQ
MK
BS
CNR
HI
TH
VI
MS
HY
CMN
YUE
JA
KO

WICHTIGE INFORMATIONEN UND WARNUNGEN

- Diese Kurzanleitung dient nur der Übersicht. Die gesamte Bedienungsanleitung des Kindersitzes finden Sie am dafür vorgesehenen Fach am jeweiligen Kindersitz.
- Ohne Genehmigung der Zulassungsstelle dürfen keine Veränderungen an der Basis und am Kindersitz vorgenommen werden.
- Damit Ihr Kind richtig geschützt werden kann, ist es unbedingt notwendig, den Kindersitz so zu verwenden, wie es in den Bedienungsanleitungen für Kindersitz und Basis beschrieben wird.
- Benutzen Sie niemals andere als die in der Bedienungsanleitung beschriebenen und am Sitz markierten Punkte, um den Kindersitz zu befestigen.
- Dies ist ein verbessertes Kinderrückhaltesystem der Kategorie i-Size. Es ist nach der UN Regulierung Nr. 129/03 zur Verwendung auf solchen Fahrzeugsitzen genehmigt, die gemäß den Angaben des Fahrzeugherstellers im Fahrzeughandbuch für i-Size-Rückhaltesysteme geeignet sind. Verfügt Ihr Fahrzeug über keinen i-Size Sitzplatz, überprüfen Sie bitte anhand der Fahrzeug-Typenliste, ob eine Verwendung erlaubt ist.
- Die aktuelle Version der Typenliste erhalten Sie auf www.cybex-online.com.

VERWENDUNGSMÖGLICHKEITEN

Ihr Kindersitz ist nur mit der Base T / Base Z2 kompatibel, wenn sie auf dem Kindersitz einen der folgenden Zulassungsaufkleber vorfinden:

**IMPORTANT INFORMATION AND WARNINGS**

- These brief instructions only serve as an overview. You can find the entire User guide for the car seat in the dedicated slot on the car seat.
- Without the approval of the Type Approval Authority, the base and the car seat may not be modified or added to in any way.
- In order to keep your child properly protected, it is absolutely essential that you use the car seat as described in the User guides for both car seat and base.
- Do not use any load bearing contact points other than those described in the User guide and marked on the car seat.
- This is an i-Size Enhanced Child Restraint System. It is approved according to UN Regulation No. R129/03, for use in i-Size compatible vehicle seating positions as indicated by vehicle manufacturers in their vehicle user manuals. If your vehicle does not have an i-Size seating position, please check the vehicle Type List.
- You can obtain the most up-to-date version of the Type List from www.cybex-online.com.

DIFFERENT USES OF THE BASE

Your car seat is only compatible with the Base T / Base Z2, if you can see one of the following Type Approval labels on your car seat: